

BORNIT®- Dichtungsschlämme

Mineralna zaprawa uszczelniająca do uszczelnień przed wodą pod ciśnieniem napierającą z zewnątrz i wewnątrz



BORNIT-Werk Aschenborn GmbH
Reichenbacher Straße 117
D-08056 Zwickau
2013
10039/2013

EN 1504-3:2005 ZA. 1a
Produkt zastępczy betonu do statycznych i niestacyjnych napraw, aplikacja ręczna

Wytrzymałość na ściskanie	Klasa R1
Zawartość jonów chlorkowych	≤0,05%
Przyleganie do podłoża	≤0,08 Mpa
Utrudnione obkurczanie / pęcznienie	NPD
Odporność na karbonizację	NPD
Współczynnik elastyczności	>10 GPa
Kompatybilność cieplna	NPD
Przyczepność	NPD
Współczynnik rozszerzalności cieplnej	NPD
Kapilarne wchłanianie wody	NPD
Reakcja na ogień	Klasa E
Odporność na działanie substancji niebezpiecznych	NPD

01. Właściwości

Zaprawa uszczelniająca BORNIT- Dichtungsschlämme stanowi hydraulicznie reagujący produkt na bazie cementu, zawierający składniki krystalizujące i zamykające kapilary, do mineralnych uszczelnień elementów budynków i budowli przed wilgocią występującą od strony podłoża, wodą infiltracyjną oraz wodą pod ciśnieniem.

Zaprawę uszczelniającą BORNIT- Dichtungsschlämme można stosować zarówno od strony negatywnej (woda napierająca od strony przeciwnej) jak i pozytywnej (strona parcia wody). Trwałe uszczelnienie pozwala na uzyskanie dobrej odporności przed wpływami chemicznymi i mechanicznymi. Zaprawa uszczelniająca BORNIT nie zawiera sodu i chlorków.

02. Zastosowanie produktu

Zaprawa uszczelniająca BORNIT-Dichtungsschlämme służy do uszczelniania poziomych i pionowych powierzchni z betonu, murowanych lub tynków cementowych.

Produkt można zastosować do uszczelnienia zewnętrznego ścian jako zabezpieczenie przed wodą rozpryskową w obszarze cokołu, do uszczelnienia poziomego na lub pod ścianami oraz uszczelnienia zbiorników przed wodą napierającą od środka do 5 m WA. Główne obszary zastosowania to pomieszczenia wilgotne (łazienki, natryski), ściany wewnętrzne piwnic, baseny, zbiorniki wody pitnej, szyby itd.

03. Podłoże

Uszczelniane podłoże musi być równe, wolne od gratów i zagłębień, z pełną fugą. Powierzchnia mineralna musi być czysta, stała i wolna od rozdzielających się substancji. Przed nałożeniem zaprawy uszczelniającej powierzchnię należy zwilżyć, może być matowo-wilgotna, jednak nie może być błyszcząca. Mineralne (trwałe) zaprawy uszczelniające nie są w stanie przykryć rozstępujących się pęknięć, dlatego należy je wykluczyć przed obróbką powierzchni.

04. Obróbka

Stosując zaprawę uszczelniającą BORNIT-Dichtungsschlämme należy zasadniczo przestrzegać "Wytycznych odnośnie planowania i wykonywania uszczelnień elementów budowlanych mineralnymi zaprawami uszczelniającymi", stan: maj 2002.

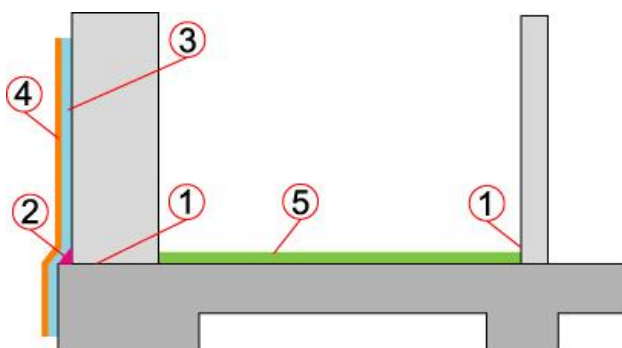
Mieszanie: Zaprawę uszczelniającą BORNIT zamieszać z czystą wodą, aż powstanie jednolita masa bez grudek. Stosunek składników mieszanki: 25 kg produktu wymieszać z ok. 8 l wody. Zaleca się dodanie do wody zarobowej 15 do 20% dyspersji wodnej BORNIT-Wodna dyspersja.

Przygotowanie podłoża: Właściwe podłoża zostały określone w podpunkcie Obszary zastosowania. Każde podłożę musi być chłonne, wolne od kurzu, tłuszczu i substancji oleistych, wibracji, odporne na przemieszczenia, stabilne i nośne. Podłoża mocno chłonne i gipsowe należy zagruntować wodną dyspersją BORNIT-Wodna dyspersja aż do krawędzi ściany/podłogi. Podłoża piaszczyste (np. stare tynki cementowe) należy starannie i wnikliwie zagruntować. Kruchość tynki należy usunąć i odnowić. Zaprawę należy nakładać wyłącznie na suchy beton (naprężenie skurczowe). Siatką wzmacniającą BORNIT-Glasgittergewebe należy przekryć ewentualne pęknięcia.

Nakładanie zaprawy uszczelniającej jest wykonywane przynajmniej w dwóch cyklach roboczych pędzlem lub twardą szczotką na tynk lub beton. Pomiędzy poszczególnymi cyklami roboczymi powinny upłynąć co najmniej 3 godziny, jednak maksymalnie 24 godziny.

Należy przestrzegać zaleceń normy DIN 1045, tzn. unikać w czasie pracy i do 24 godzin po jej zakończeniu wysokich temperatur, mrozu i silnego wiatru. Nawilżanie powłoki nie jest konieczne, jeśli do wody zarobowej doda się co najmniej 15% dyspersji wodnej BORNIT-Wodna dyspersja.

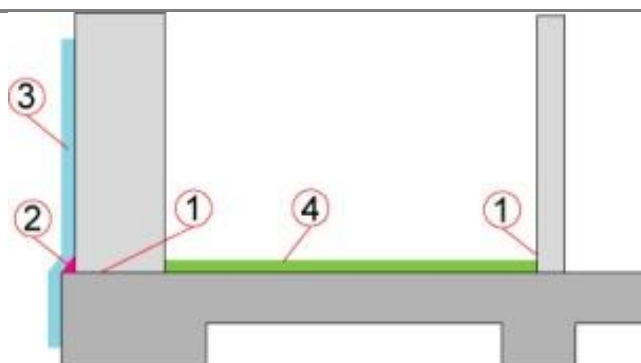
05. Rys 1. Uszczelnianie nowych piwnic murowanych



1. Uszczelnienie fug roboczych (uszczelnienie pasmowe pod wnoszącym się murem do powierzchni czołowej podwaliny włącznie) za pomocą zaprawy uszczelniającej BORNIT-Dichtungsschlämme.

2. Formowanie fasety z zaprawy uszczelniającej BORNIT-Sperrmörtel pod powłoką gruntującą zaprawy uszczelniającej BORNIT-Dichtungsschlämme lub innowacyjne rozwiązanie BORNIT-Trójkątna taśma bitumiczna.
3. Uszczelnienie zewnętrznej strony muru z pełnymi fugami do powierzchni czołowej podwaliny włącznie za pomocą zaprawy uszczelniającej BORNIT-Dichtungsschlämme.
4. Dodatkowe uszczelnienie powierzchni określonych w punkcie 3 za pomocą wysokoplastycznej powłoki bitumiczno-lateksowej BORNIT-Emulsja bitumiczna modyfikowana kauczukiem.
5. Uszczelnienie płyty podwaliny z betonu stalowego zaprawą uszczelniającą BORNIT-Dichtungsschlämme. Na wykonaną powierzchnię należy nanieść jastrych ochronny bez wykonania warstwy rozkładającej obciążenie.

06. Rys 2. Uszczelnianie nowych piwnic betonowanych



1. Uszczelnienie fug roboczych (uszczelnienie pasmowe pod wnoszącymi się ścianami betonowymi do powierzchni czołowej podwaliny włącznie) za pomocą zaprawy uszczelniającej BORNIT-Dichtungsschlämme.
2. Formowanie fasety z zaprawy uszczelniającej BORNIT-Sperrmörtel pod powłoką gruntującą zaprawy uszczelniającej BORNIT-Dichtungsschlämme lub innowacyjne rozwiązanie BORNIT-Trójkątna taśma bitumiczna.
3. Uszczelnienie zewnętrznej powierzchni ścian betonowych do powierzchni czołowej podwaliny włącznie za pomocą zaprawy uszczelniającej BORNIT-Dichtungsschlämme.

07. Zużycie

Wilgoć z gruntu i niespiętrzająca się woda infiltracyjna 2-3 kg/m² (2-krotne nakładanie)
Spiętrzona woda infiltracyjna i woda pod ciśnieniem 3-4 kg/m² (3-krotne nakładanie)

08. Przechowywanie

Produkt należy przechowywać w zamkniętych opakowaniach w suchym miejscu. Okres przechowywania produktu wynosi 12 miesięcy.

09. Ochrona zdrowia, miejsca pracy i przeciwpożarowa

Zaprawa uszczelniająca BORNIT-Dichtungsschlämme zawiera cement i reaguje alkalicznie. Dlatego należy chronić skórę i oczy. Po każdym zetknięciu ze skórą lub oczami przemywać dużą ilością wody i w przypadku konieczności zasięgnąć porady lekarskiej.

Zwroty R

R36/38	działa drażniąco na skórę i oczy
R43	Może powodować uczulenie w kontakcie ze skórę

Zwroty S



S 2	Chronić przed dziećmi
S 24	Unikać zanieczyszczenia skóry
S 22	Unikać zanieczyszczenia oczu
S 26	Zanieczyszczone oczy przemyć natychmiast dużą ilością wody i zasięgnąć porady lekarza.
S 37	Nosić odpowiednie rękawice ochronne

GISBAU kod produktu proszek: BZM 1 GISBAU kod produktu mieszanina BZM 2
Określenie ryzyka drażniący nie dotyczy suchego proszku, lecz produktu po zetknięciu się z wilgocią lub wodą (reakcja alkaliczna). Dla zaprawy uszczelniającej BORNIT-Dichtungsschlämme należy przestrzegać instrukcji bezpieczeństwa DIN zgodnie z 91/155 EWG!

10. Usuwanie odpadów

Oddawać do recyklingu tylko opróżnione do reszty pojemniki. Pozostałości materiałowe można usuwać zgodnie z AVV-ASN: 170101 (beton).

11. Uwagi

Wraz z publikacją niniejszej instrukcji wszystkie wcześniejsze dane techniczne dotyczące tego produktu przestają być ważne. Informacje zestawiono zgodnie z najnowszym stanem wiedzy o technikach stosowania. Proszę jednak zwracać uwagę, że w zależności od stanu obiektu budowlanego może zaistnieć konieczność odstępstwa od sposobu postępowania zawartego w niniejszej instrukcji. Jeśli w poszczególnych umowach nie ustalono inaczej, wszystkie informacje zawarte w instrukcji są niewiążące i nie przedstawiają tym samym cech produktu. Zastrzegamy sobie jednak prawo do ciągłego dokonywania zmian w niniejszej instrukcji. Zalecamy Państwu zasięgania informacji o zmianach na naszej stronie internetowej www.bornit.com.pl

12. Dane kontaktowe:

DZIAŁ CHEMII BUDOWLANEJ
47-364 Dobra,
ul. Prudnicka 4
tel. +48 77 440 41 71
fax +48 77 402 10 12
www.bornit.com.pl